

# DISPENSACIÓ DE MEDICACIÓ HOSPITALÀRIA

La medicació hospitalària és aquella que s'ha de prescriure, dispensar i controlar des d'un centre hospitalari degut a les seves característiques farmacològiques o per motius de salut pública



## En cas d'**INICI O CANVI D'UN TRACTAMENT**:

El teu metge o metgessa sol·licitarà una cita presencial d'atenció farmacèutica a la Consulta Externa de Farmàcia on se't proporcionarà informació sobre el teu tractament.



## En cas de **CONTINUACIÓ DE TRACTAMENT**:

Cada cop que retiris la teva medicació hauràs de sol·licitar una cita per a la propera recollida. Periòdicament, se't programaran visites presencials o telemàtiques d'atenció farmacèutica per realitzar un seguiment.


## COM DEMANO O MODIFICO LA CITA PRÈVIA?

Sempre amb una antelació de 48h laborables per poder gestionar la sol·licitud.

### Omplint aquest formulari QR



De manera alternativa pots:

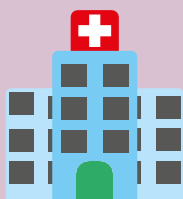
 Enviar un correu electrònic a [farmapex.germanstrias@gencat.cat](mailto:farmapex.germanstrias@gencat.cat)

 Trucar al 934978512 de dilluns a divendres de 11:30h a 13:30h.

Quan facis la sol·licitud, es comprovarà que la teva recepta estigui actualitzada i et confirmaran la cita a través d'SMS, correu electrònic o trucada telefònica

## ON PUC RECOLLIR LA MEVA MEDICACIÓ?

### Recollida a la Farmàcia de l'Hospital



La Consulta Externa de Farmàcia de l'Hospital Germans Trias està situada a la 1a planta, molt a prop de l'entrada de Maternal. Un cop arribis, has de passar la targeta sanitària pel lector perquè t'atenguin.



Sempre amb **CITA PRÈVIA**, pots anar-hi en aquests horaris:

- ◆ De dilluns a divendres de 8:00h a 14:45h
- ◆ Divendres també de 18:00h a 19:30h
- ◆ Dissabte 09:00h a 12:00h

### Recollida al RutiCar



El RutiCar és un punt d'atenció ubicat a l'exterior de l'Hospital, a uns 200 metres de l'entrada d'Urgències, que ofereix, entre d'altres, el servei de dispensació de medicació. Podeu acudir-hi amb vehicle propi o privat (taxi), o a peu si arribeu a l'Hospital amb autobús.



Sempre amb **CITA PRÈVIA**, pots anar-hi en aquests horaris:

- ◆ De dilluns a divendres de 13:00h a 13:30h
- ◆ Dilluns, dimarts i dimecres: de 14:50h a 15h i de 16:00 a 16:10 de 17:00h a 17:10h i de 18:10 a 19:30h

## POT VENIR ALGÚ ALTRE A RECOLLIR LA MEVA MEDICACIÓ?

Sí, sempre que porti l'original o una còpia de la **targeta sanitària** del pacient i la **prescripció mèdica actualitzada**.



En cas que es tracti d'una visita d'atenció farmacèutica a la Consulta Externa de Farmàcia aquesta és individualitzada i per això s'ha de venir personalment.